

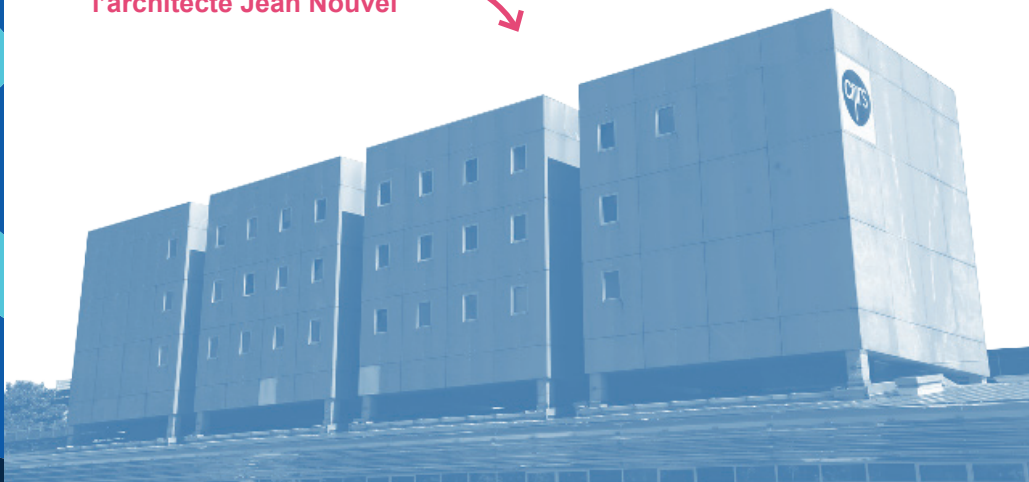
Le kit de survie du nouvel arrivant



Historique

L'Institut de l'information scientifique et technique (Inist), unité d'accompagnement à la recherche (UAR) du CNRS, facilite l'accès, l'analyse et la fouille de l'information scientifique et valorise la production scientifique (publications et données de recherche).

Bâtiment conçu par
l'architecte Jean Nouvel

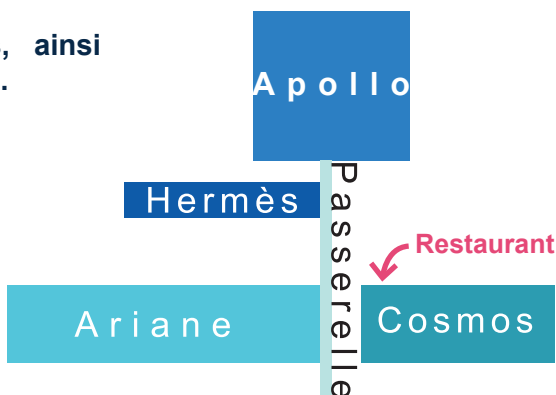


Plan

L'Inist se situe à Hermès, ainsi qu'aux étages 0 et 3 d'Ariane.

Le bâtiment héberge d'autres entités :

- Biovalley au RDC d'Ariane
- Le SPD se situe à l'étage 4 d'Ariane.
- Le SCTD se situe à Apollo.
- Satt Sayens se situe à l'étage 2 d'Ariane.



*SCTD: Service central du traitement de la dépense; *SPD : service protection des données

3 départements métiers de l'IST



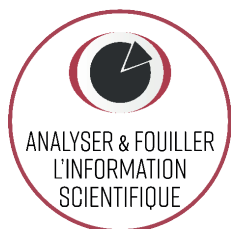
Objectif : Permettre à la communauté de la recherche d'accéder à des ressources scientifiques.

Missions: négociation avec les éditeurs, administration de réservoir de ressources (Ex : Istex), gestion des flux des contenus déposés dans HAL et étude des consultations.



Objectif : Valoriser l'ensemble des informations collectées, produites et utilisées par les chercheurs en les aidant à les stocker et à les mettre en valeur.

Missions : proposer soit des outils (Ex : Opidor, Omeka) soit des formations (Ex : Doranum).



Objectif : Enrichir l'information scientifique

Missions : améliorer les descriptions des documents (TDM) créer des corpus, créer des terminologies et proposer des traductions.

Et aussi...

+ La direction

+ **Le service système d'information** s'occupe du réseau informatique et en garantit la sécurité.

+ **Le secrétariat général** organise le fonctionnement de l'institut.

+ **Le service communication-web-veille** promeut les projets, réalise des sites et suit l'actualité de l'IST et de la science ouverte.

Quelques chiffres



+ de 150
agents



850To
de données
stockées



30
formations
par an



562 établissements français
versent leurs données
statistiques
(ezPAARSE/ezMESURE)



5,7€
millions de budget global
(dont 4,6€ pur les acquisitions de
ressources électroniques)



2,9 millions
d'articles (licences
éditeurs) dans BibCBRS



33
modèles de DMP dans
DMP oPiDoR



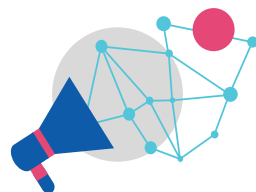
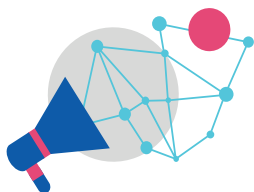
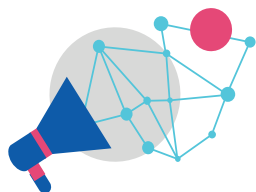
LOTERRE
40
terminologies dans
Loterre



+ de 9000
revues et 13 corpus de
données dans Istex

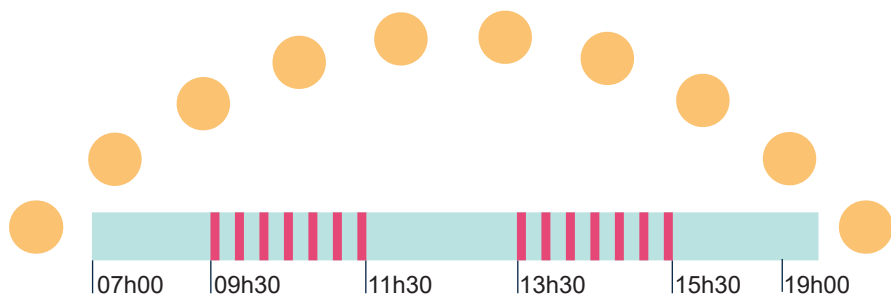
Les rendez-vous institutionnels

- + **l'Stories** : Les agents de retour de missions relatent les conférences auxquelles ils ont assisté (1 jeudi matin par mois).
- + **Revue de projets** : avancées des travaux par thématiques.
- + **Revue de sprints** dans différents services et projets, renseignez-vous auprès des services ou sur infos.inist.fr
- + **Un barbecue** annuel, en juin
- + **Le repas de noel**, en décembre
- + **Les voeux** autour de la galette, en janvier



Pour accéder à toutes les informations sur les événements de l'Inist,
Rendez-vous sur infos.inist.fr

Les horaires



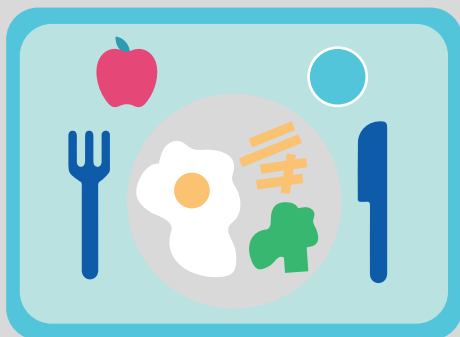
Il faut badger en arrivant et en sortant de l'Inist et avant et après la pause déjeuner.

La plage horaire de travail qui prend en compte les heures effectuées, commence à 7h00 et se termine à 19h00.

Il y a 2 plages d'horaires fixes où il est obligatoire d'être présent entre **9h30 et 11h30** et entre **13h30 et 15h30**.

La journée de travail dure minimum 4h et maximum 10 heures. La pause déjeuner est de 45 minutes minimum.

La restauration



L'Inist possède un restaurant d'entreprise où vous pourrez vous restaurer entre 11h30 et 13h30



Qui contacter en cas de questions ?



J'ai des questions sur la gestion du temps (Badge, compteur, congés...), au sujet de mon contrat, ma paie ou un arrêt maladie.

Chargée des ressources humaines :
DASLE, Olivia : Olivia.dasle@inist.fr
4402 ou 03.83.50.47.49
Ariane 309



J'ai besoin de fourniture de bureau

Assistante de direction :
GAUTIER, Patricia : patricia.gautier@inist.fr
7001 ou 03.83.50.46.70
Hermès 220



J'ai un problème informatique ou de bureautique

Coordinateur bureautique :
DESCHAMPS Philippe : philippe.deschamps@inist.fr
8845 ou 03.83.50.94.41
Ariane 009



J'ai besoin de mobilier supplémentaire (caisson, lampe...)

Responsable du service de gestion administrative et logistique
SIMON Stéphanie: stephanie.simon@inist.fr
Ariane 306



J'ai des questions concernant la sécurité du bâtiment

Assistants de prévention :
MARANI Marc– marc.marani@inist.fr
8756 ou 03.83.50.47.74
Ariane 020

NEVEU Edith – edith.neveu@inist.fr
4140 ou 03.83.50.94.72
Hermès 018



Je souhaite joindre l'accueil

dr06.accueil.jean-zay@ext.cnrs.fr
Touche 9 sur le téléphone fixe en interne
ou 03.83.50.46.00 à l'extérieur



Je pars en mission qui peut me renseigner ?

Assistante de direction :
GAUTIER, Patricia : patricia.gautier@inist.fr
7001 ou 03.83.50.46.70
Hermès 220

Assistante des 3 axes : (Accéder, Valoriser, Analyser)
ENOS, Emmanuelle : emmanuelle.enos@inist.fr
4322 ou 03.83.50.46.32
Hermès 112

Assistante Département système d'information et Secrétariat général
SOURDOT, Tania : tania.sourdout@inist.fr
8502 ou 03.83.50.47.23
Ariane 006



Je souhaite voir le médecin de prévention

Médecin de prévention
PELTIER Danielle : danielle.peltier@cnrs.fr
Ligne directe : 03.83.53.95.53
Secrétariat Mme Gilbert-Henrion : dr06.sec-med@cnrs.fr
03.83.53.35.16



Je souhaite voir une assistante sociale

Assistante sociale de la délégation :
BOURSON Sabine : sabine.bourson@cnrs.fr
03.83.85.64.38

Connexion internet

Wifi disponible 1: **inist**
mot de passe : **Tu;458Frt98?G**

Wifi disponible 2: **Eduroam**

Procédure de connexion à retrouver dans la liste des liens utiles



Retrouver tous les liens utiles ici :



<https://infos.inist.fr/wp-content/uploads/2021/12/Liens-utiles.pdf>

Nos canaux de communication

Communication interne



Mail



Blog
Infos-Inist



Mattermost
messagerie
instantanée interne



Ecran
dynamique

Communication externe



Inist.fr



Youtube



Twitter



Linkedin

Loisir et vie de l'établissement



Médiathèque, jardin partagé, activités, sports,
événements culturels...

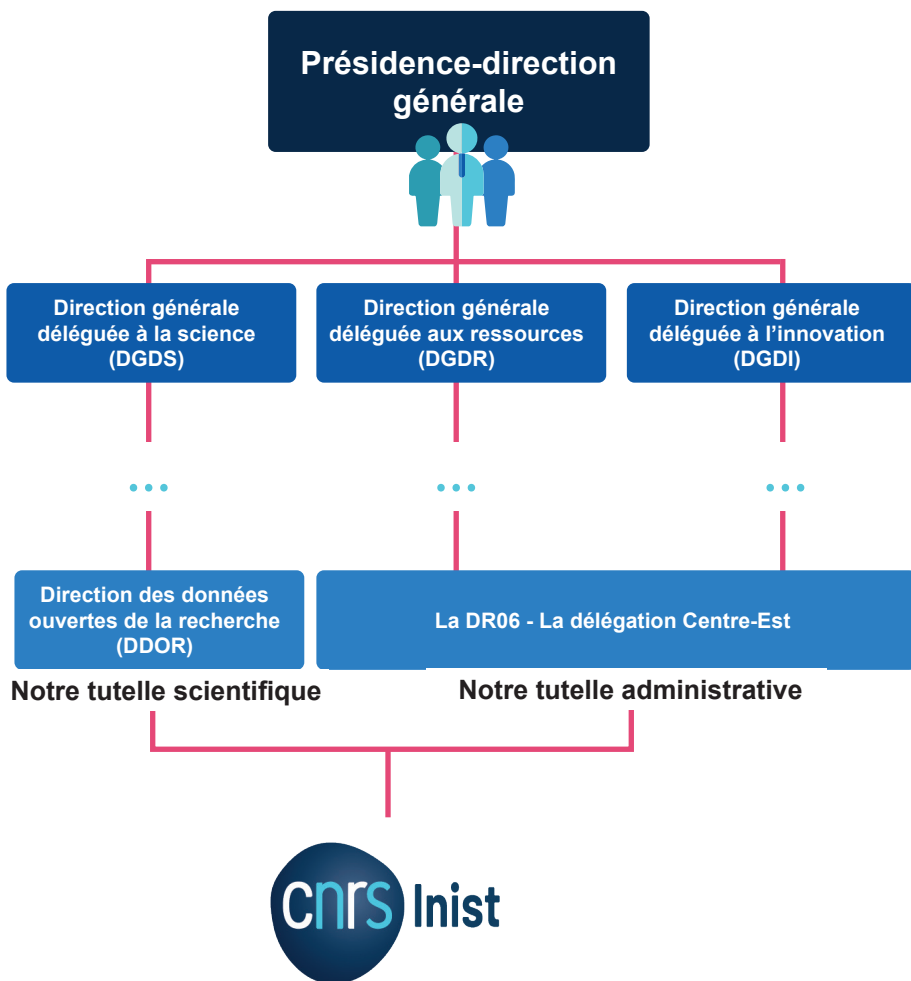
Inscrivez-vous au comité d'entreprise

Toutes les infos sur : <https://caes-nancy.fr/>

Votre contact à l'inist :

ZEROUKI Alain: alain.zerouki@inist.fr

L'Inist dans l'organigramme du CNRS



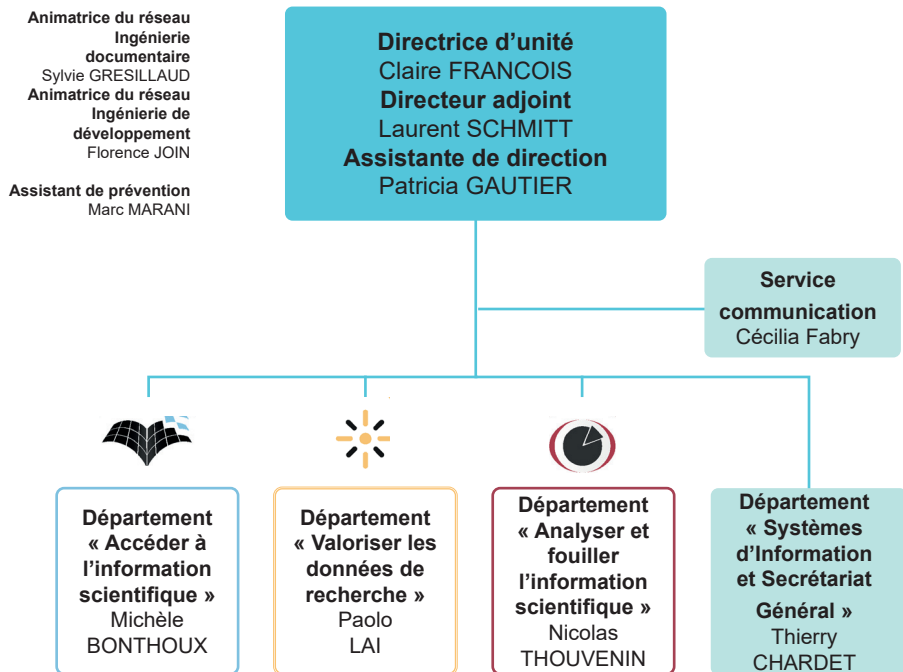
Nos dirigeants

Le Président-directeur général, **Antoine Petit**

Le Directeur général délégué à la science, **Alain Schuhl**

La Déléguée régionale, **Edwige Helmer-Laurent**

Organigramme de l'Inist (Version du 24/11/2021)



Vos représentants : elusduconseil@inist.fr

Voilà déjà beaucoup d'information à digérer pour commencer,
mais nous en sommes sûrs dans quelques mois l'Inist n'aura plus
aucun secret pour vous 😊

Bienvenue et bonne installation !

LEXIQUE

Agate (CNRS) espace gestion de congés CNRS

Agate badge espace de gestion des horaires

BibCnrs Accès aux ressources documentaires des unités CNRS

COSO Comité pour la science ouverte

DMP Data Management Plan ou plan de gestion de données

DOI Digital Object Identifier ou identifiant numérique d'objet

DoRANum Site pour se former à la gestion et au partage des données de la recherche

DoRE données de la recherche

ezPAARSE/ezMESURE statistiques d'usages de consultation de ressources numériques

HAL archive ouverte pluridisciplinaire

IST information scientifique et technique

ISTEX réservoir d'archives scientifiques au service de la recherche

Janus (CNRS) service d'authentification CNRS

LaList site de veille pour vos informations scientifiques, techniques et stratégiques

LODEX outil open-source associant sémantisation et visualisation de données

LOTERRÉ Linked Open TERminology REsources

OMEKA système de publication web (CMS)

OPIDoR Optimiser le partage et l'interopérabilité des données de la recherche.

Science ouverte diffusion sans entrave des publications et des données de la recherche

SCTD Service central du traitement de la dépense

SPD service protection des données

TDM text and data mining

UAR Unité d'accompagnement à la recherche